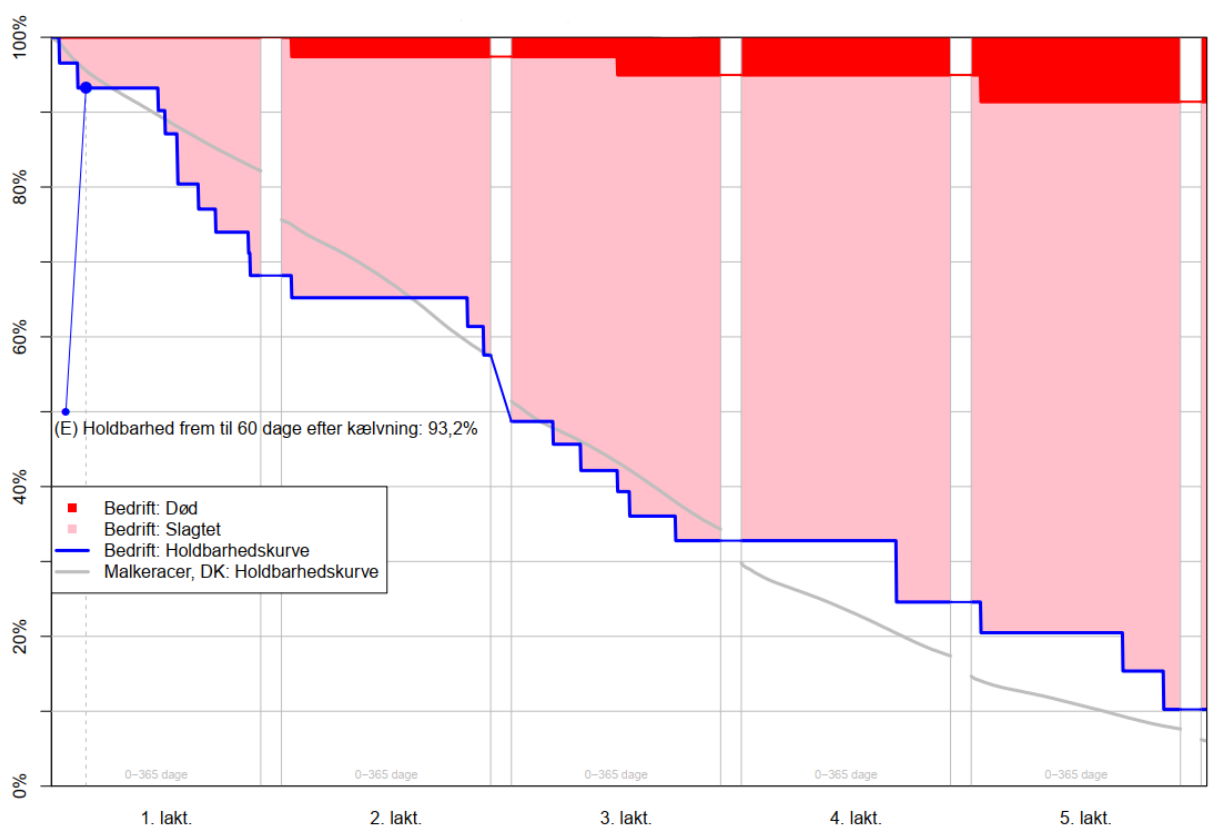


## Overblik over holdbarheden

Fire økologiske malkekvægbesætninger i LMO har fra 2017-2018 deltaget i et projekt om at øge holdbarheden – særligt med fokus på at få flere førstekalvskøer frem til anden kælving.

I projektet blev der fra SEGES side udtrukket en holdbarhedskurve. Her kunne bedrifterne få et overblik over hvor mange kvier og køer, der løbende blev udsat eller døde, og hvornår. Et eksempel på en holdbarhedsprofil kan ses nedenfor, hvor den grå linje repræsenterer et gennemsnit her for økologiske malkekøer af stor race. Bedriftens holdbarhedskurve er skildret med den blå kurve. Som nøgletal er her 93,2 % af førstegangskælvere, stadig aktive 60 dage inde i laktationen, mens der herefter sker end reduktion undervejs, så kun 68 % kælver 2. gang.



I de deltagende besætninger blev mulige årsager til dyrenes afgang undersøgt nærmere og der blev lagt en handlingsplan. En bedre forberedelse før kælving og en bedre opstart af kælvekvierne efter kælving var gennemgående punkter i alle besætningerne, herunder tiltag vedr. bedre fodring og opstaldning af kvierne de sidste måneder inden kælving, og etablering af opstartshold efter kælving.

I 2018 havde besætningerne øget andelen af førstekalvskvier, der kælvede 2. gang fra 77% til 84 % i gennemsnit.

På landsplan deltog 18 besætninger og de flyttede sig i gennemsnit så 10 % flere førstekalvskvier, kælvede anden gang, ved at sætte bevidst fokus på området.

**Ønsker du at forbedre holdbarheden i din besætning og få et overblik over hvor indsatsområderne bør ligge, kan du bestille en holdbarhedsprofil af din besætning gennem din kvægkonsulent.**

Projektet er en del af SEGES-projektet "Vejen til sjette laktation" og er finansieret af Mælkeafgiftsfonden og Landdistriktsmidler



Se EU-Kommissionen, Den Europæiske Landbrugsfond for Udvikling af Landdistrikterne